

שכונת גני איילון

מכרז 2024



שכונת גני יער

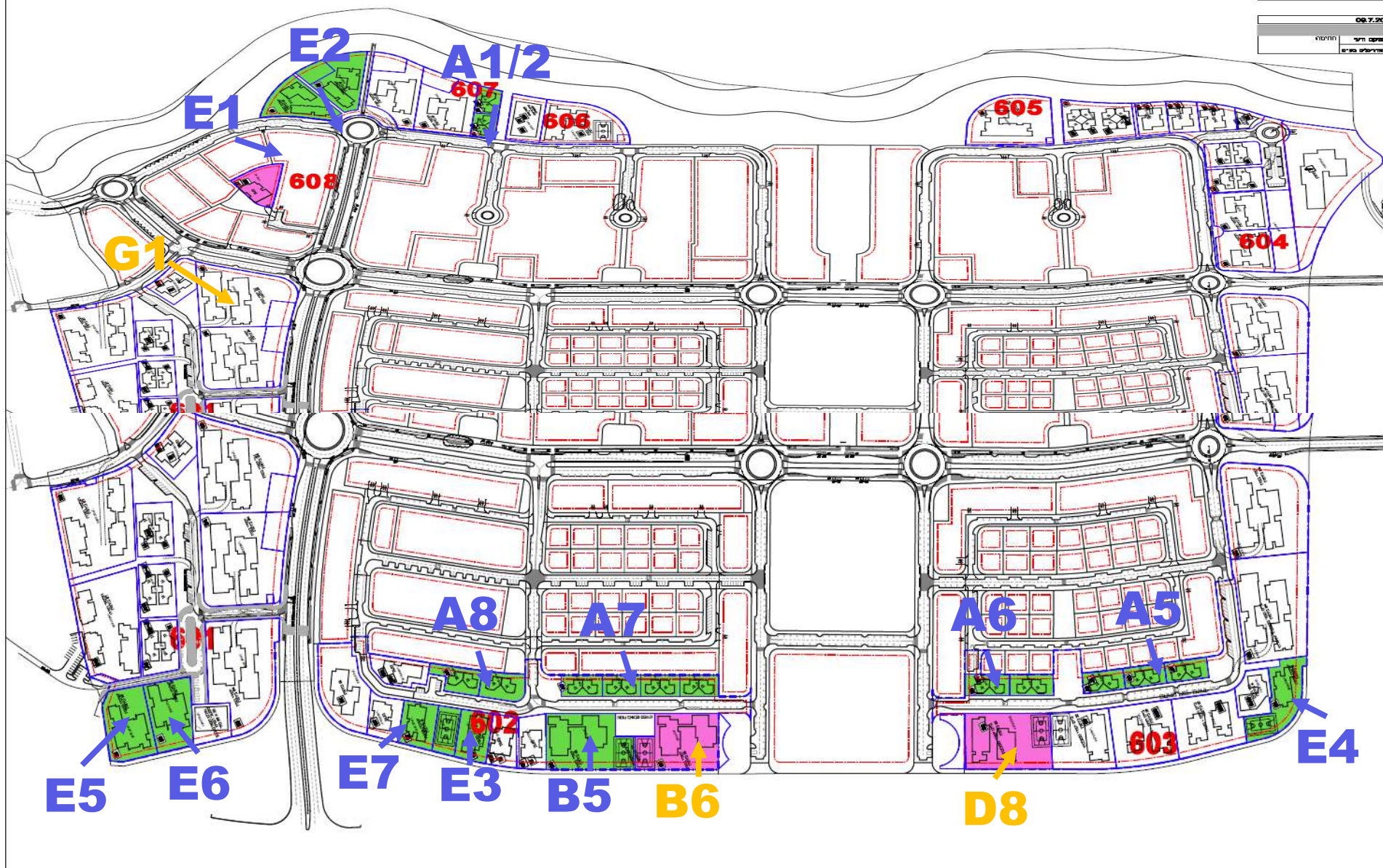
נחל גזר

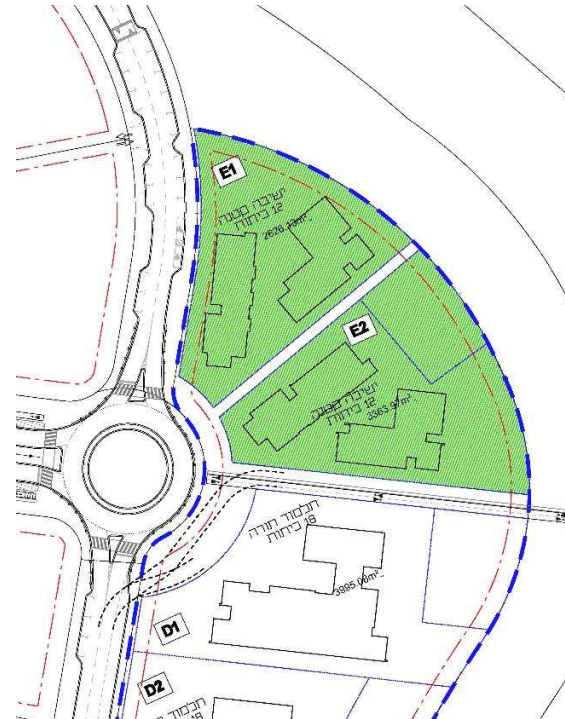


40



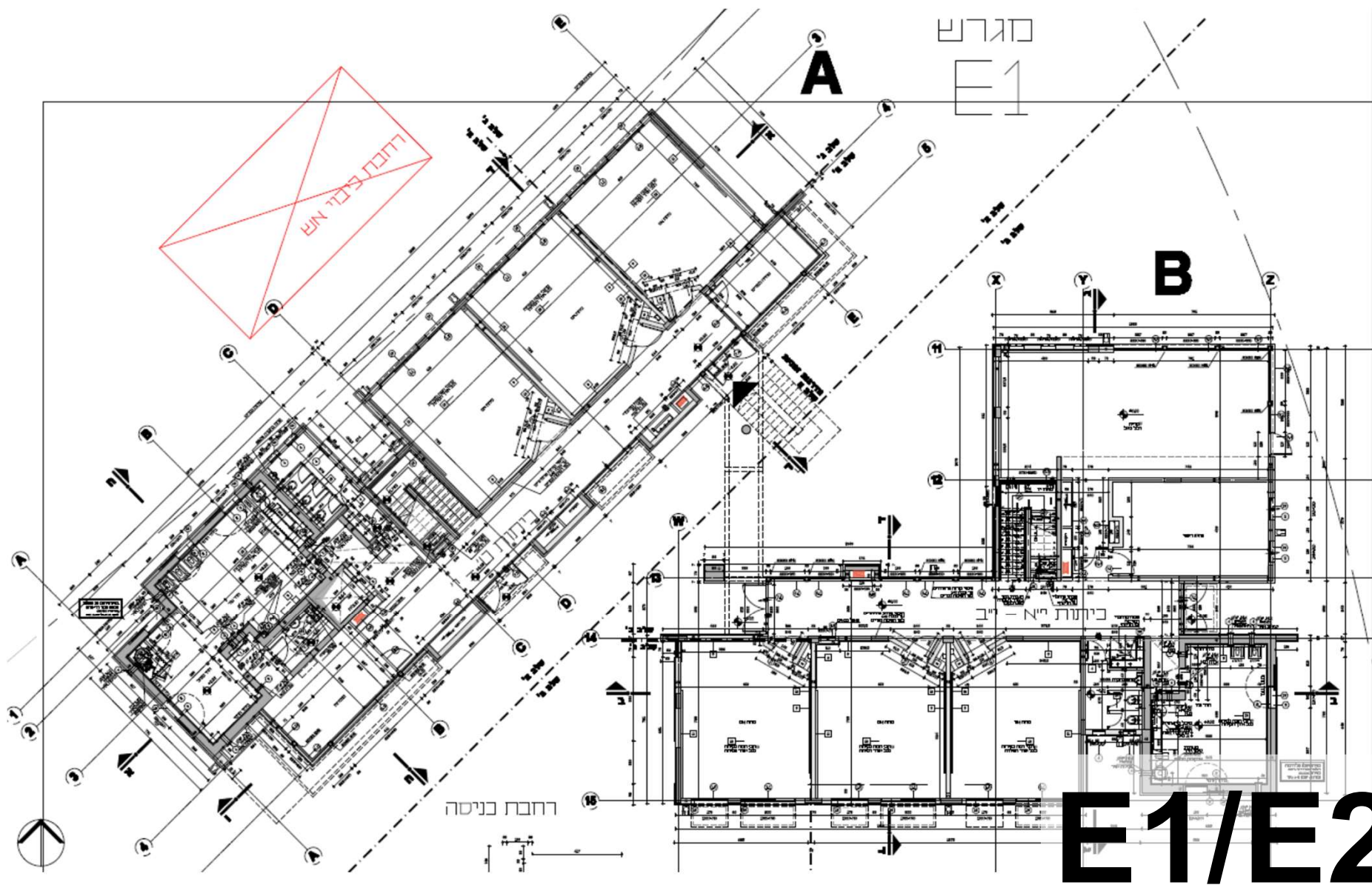
י כללית
1:100
08.7.20
שם הפרויקט
חברת האדריכלים





E1/E2

ישיבה תיכונית 12 כיתות
מגרש 607



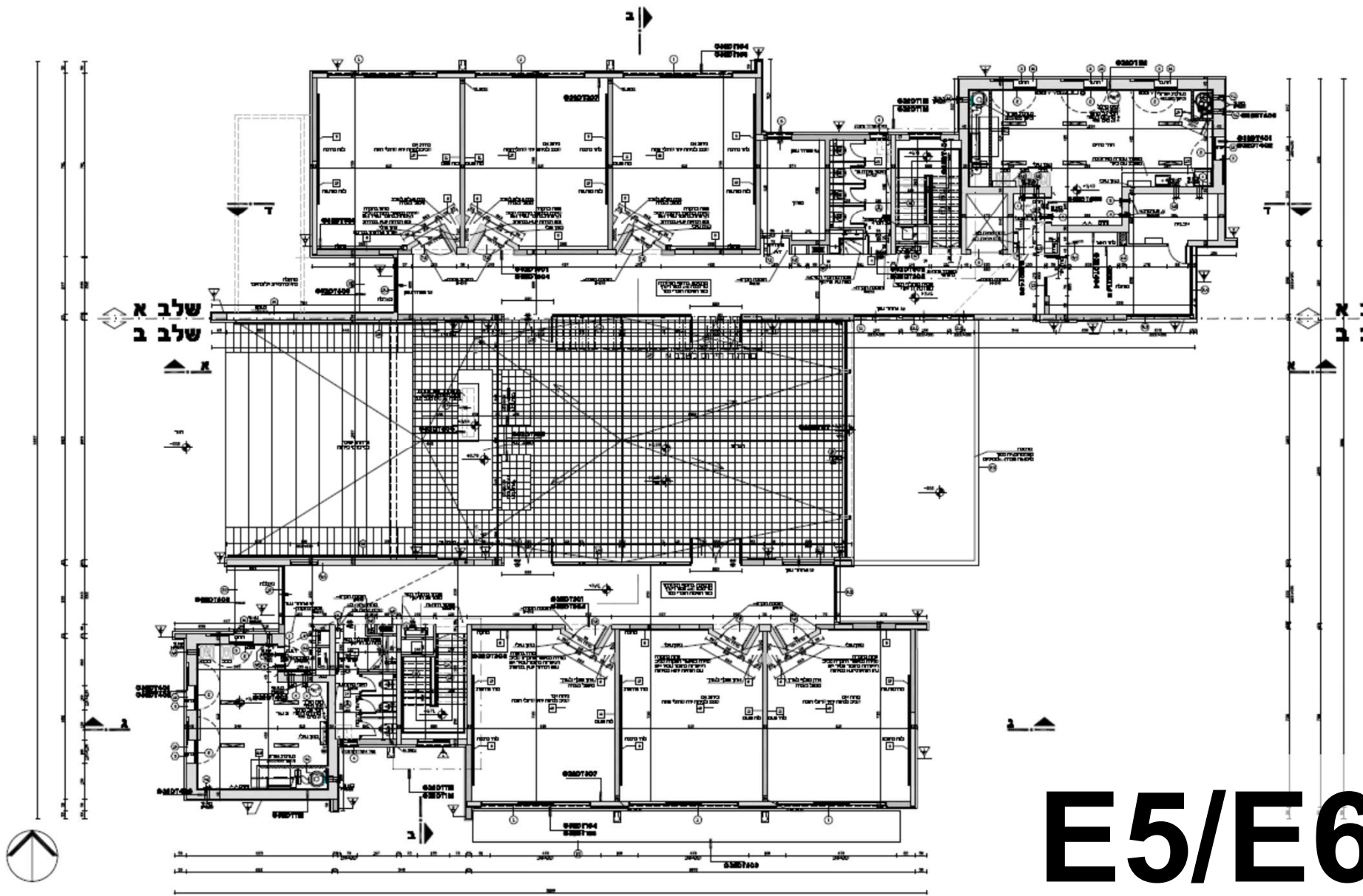
E1/E2

ישיבה תיכונית 12 כיתות
מגרש 607



E5/E6

ישיבת תיכונת 12 כיתות
מגרש 601



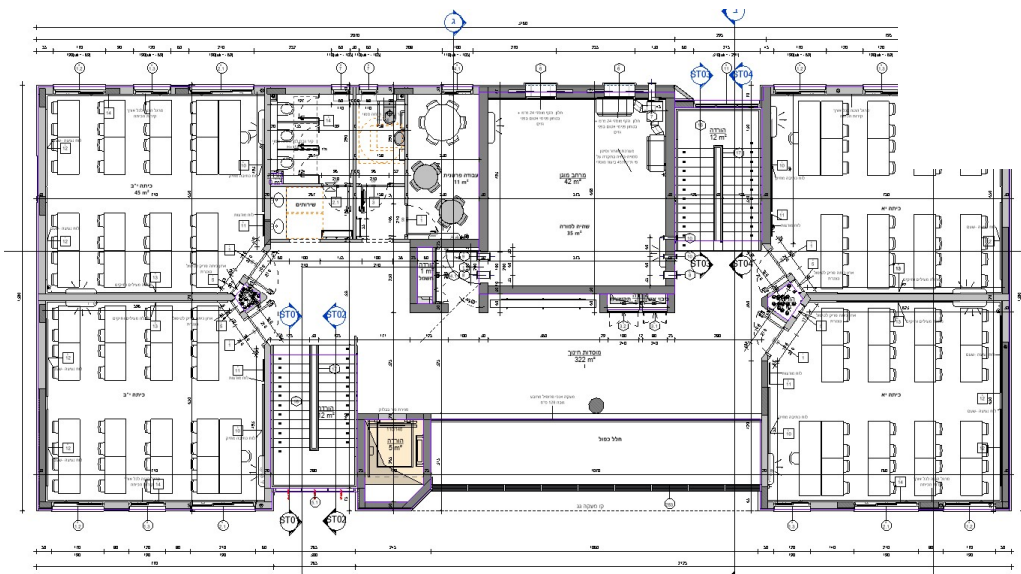
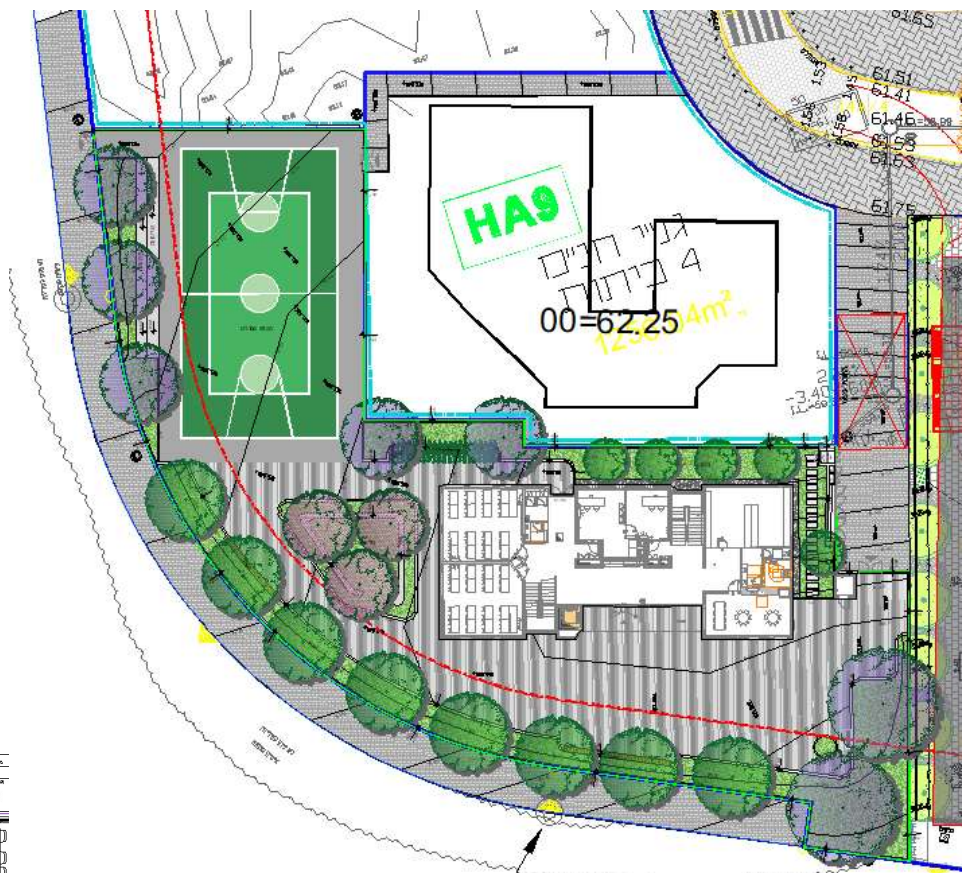
E5/E6

ישיבה תיכונית 12 כיתות
מגרש 601



E3-E7

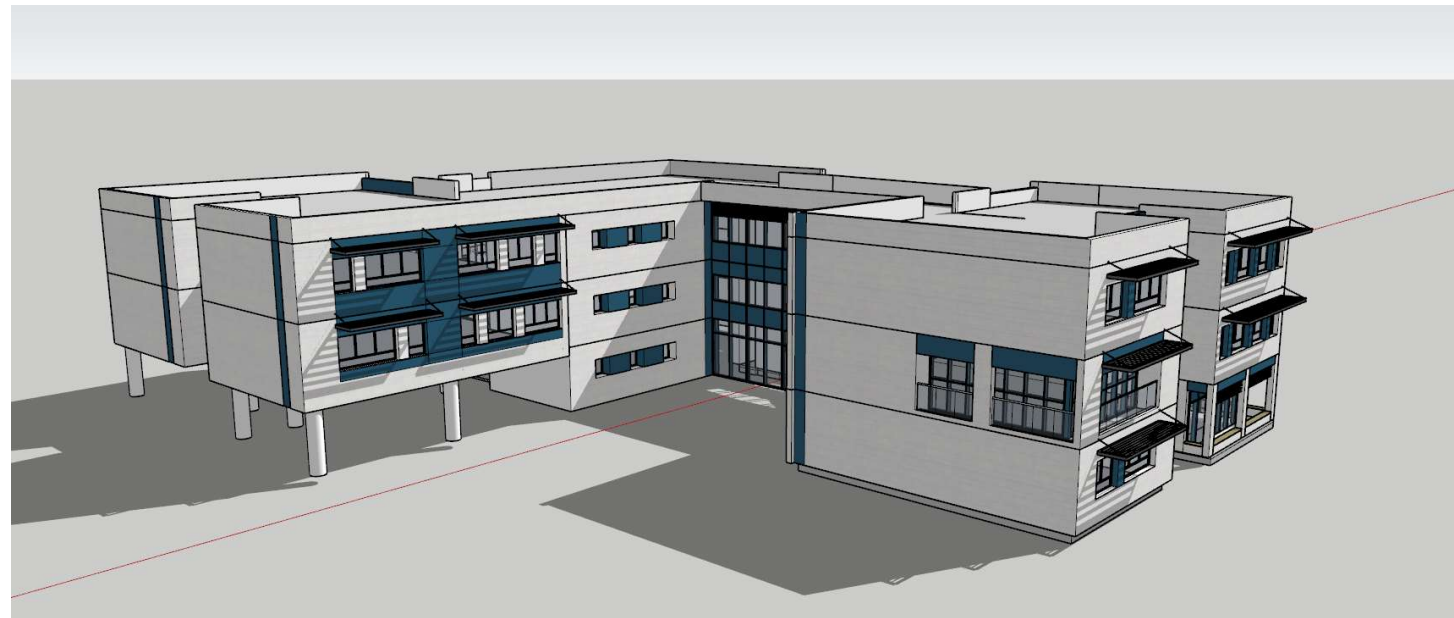
ישיבה תיכונית 8 כיתות
מגרשים 602, 603



E3-E7

ישיבה תיכונית 8 כיתות
מגרשים 601, 603

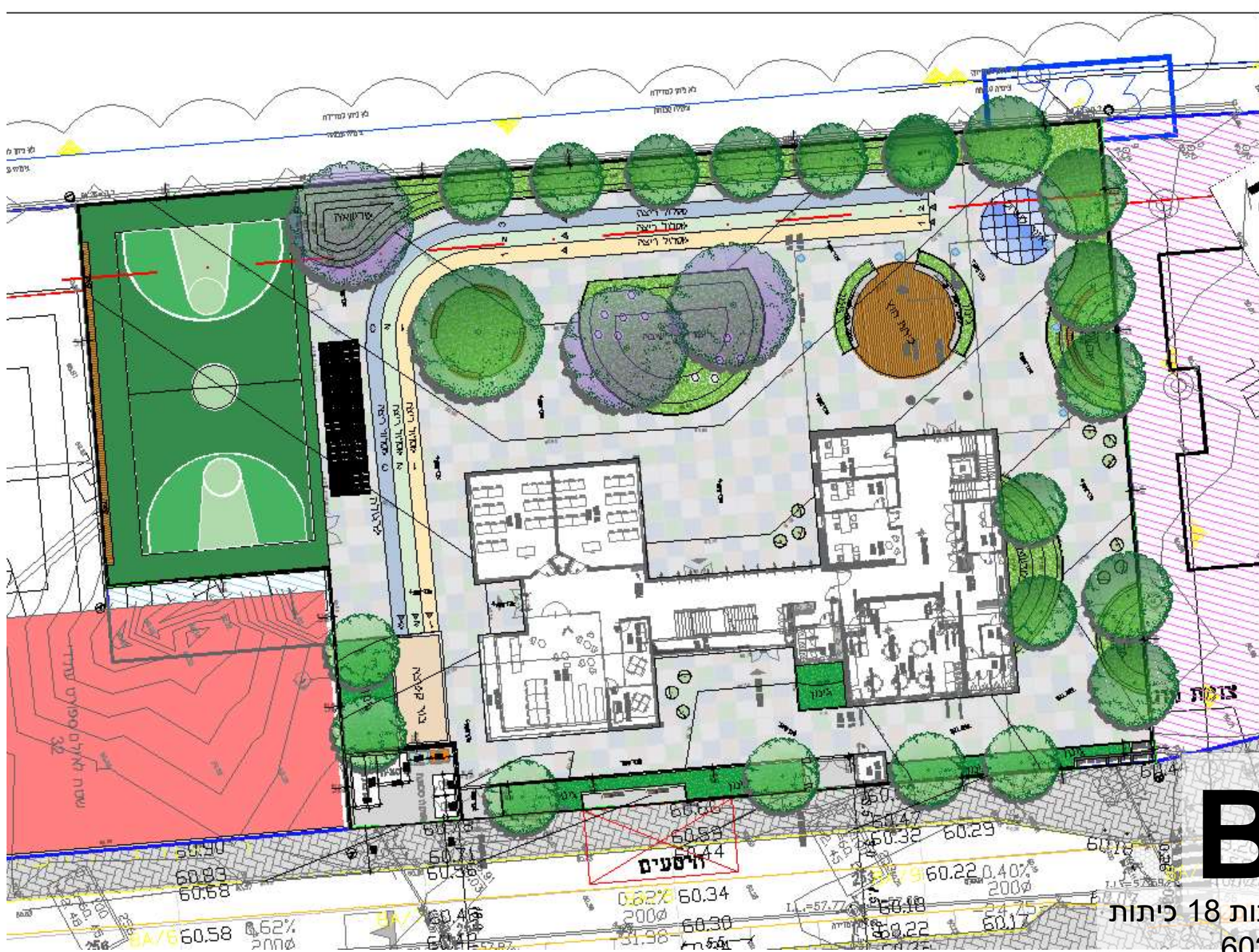
ליוד-אחיסמך – מוסדות חינוך



B5

יסודי בנות 18 כיתות
מגרש 602

ליו-אחיסמך – מוסדות חינוך



B5

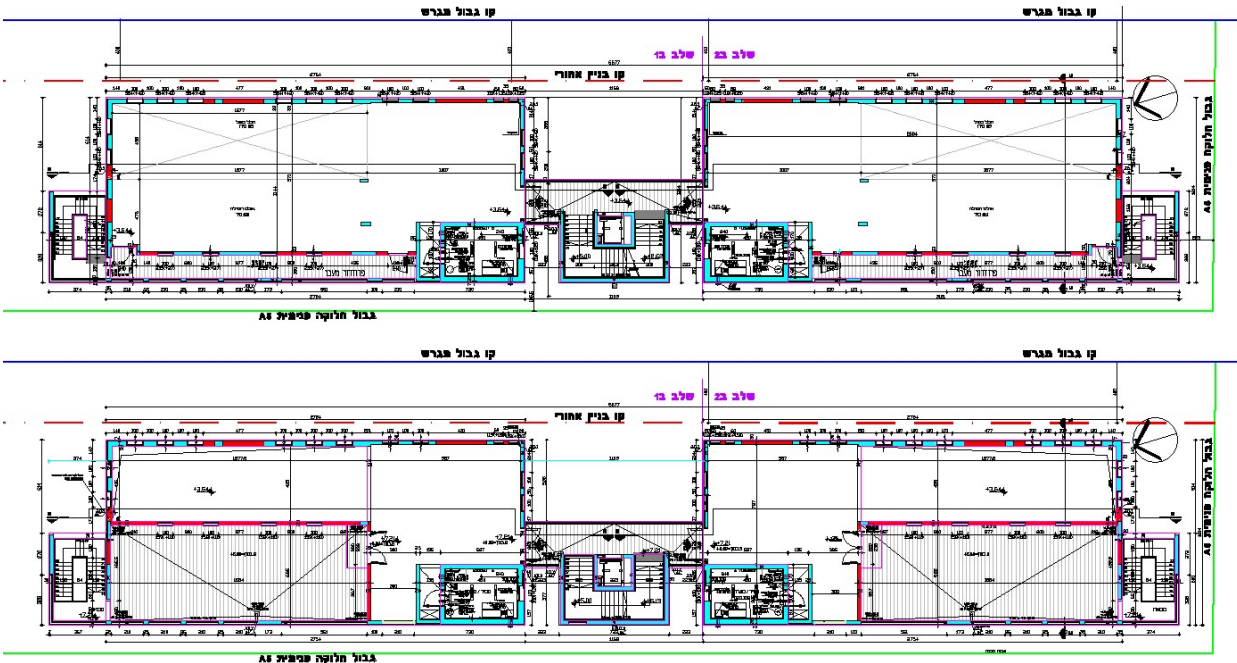
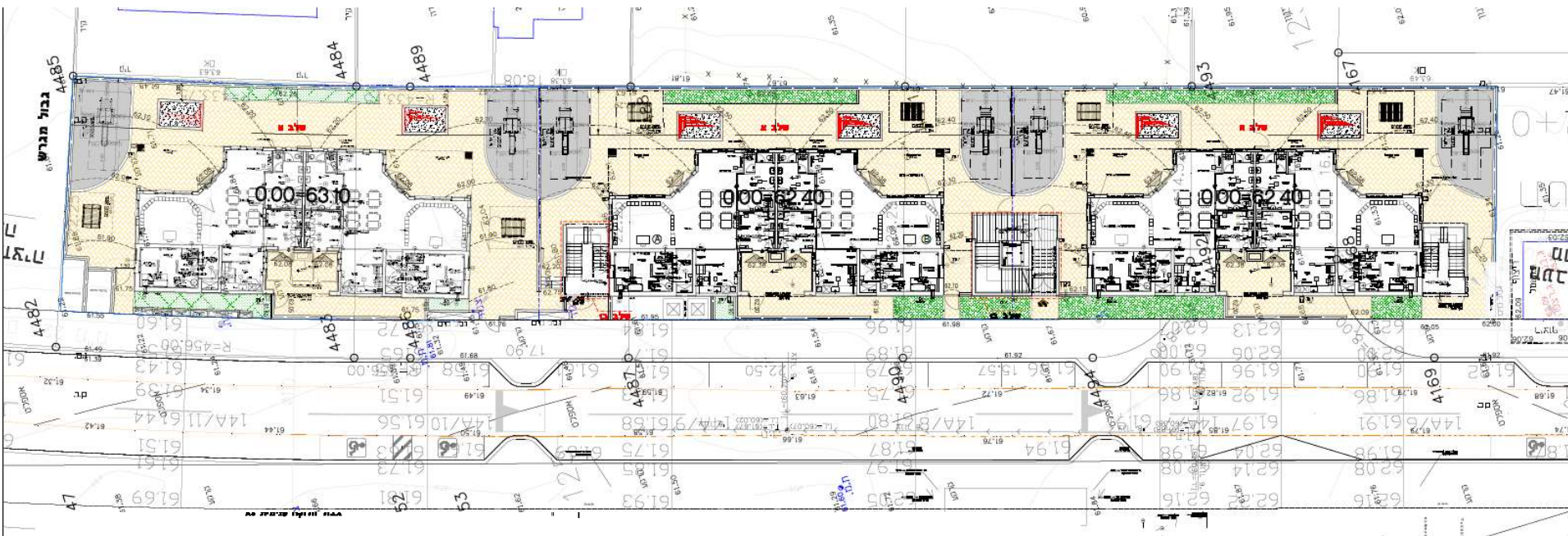
יסודי בנות 18 כיתות
מגרש 602



A5

גני ילדים ובתי כנסת
 מגרש 603

לוד-אחיסמך – מוסדות חינוך



A5

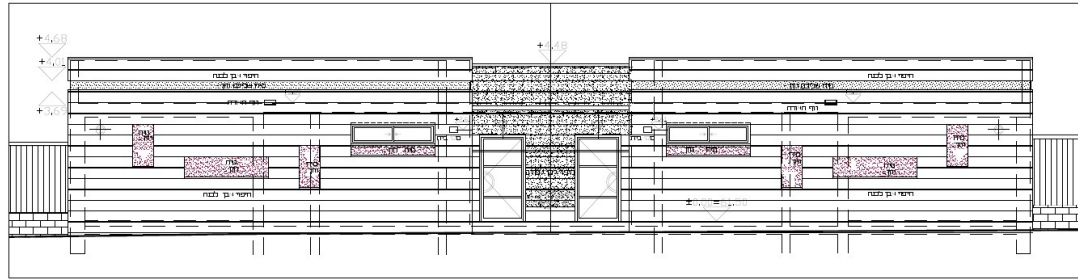
גני ילדים ובתי כנסת
מגרש 603

ליו-אחיסמר – מוסדות חינוך

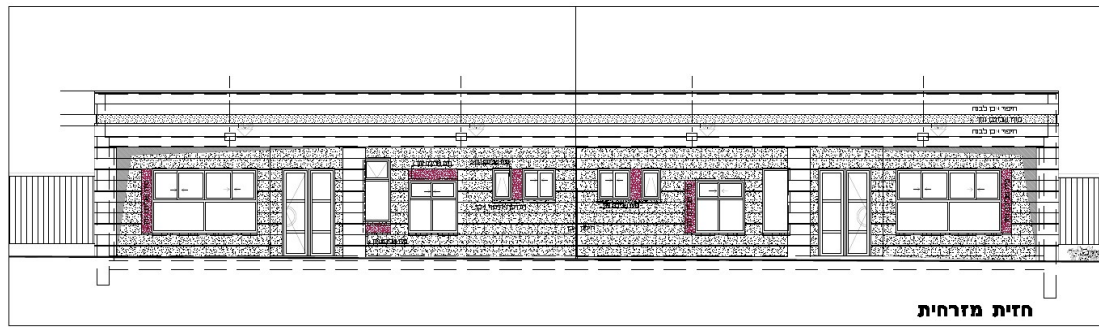


A6

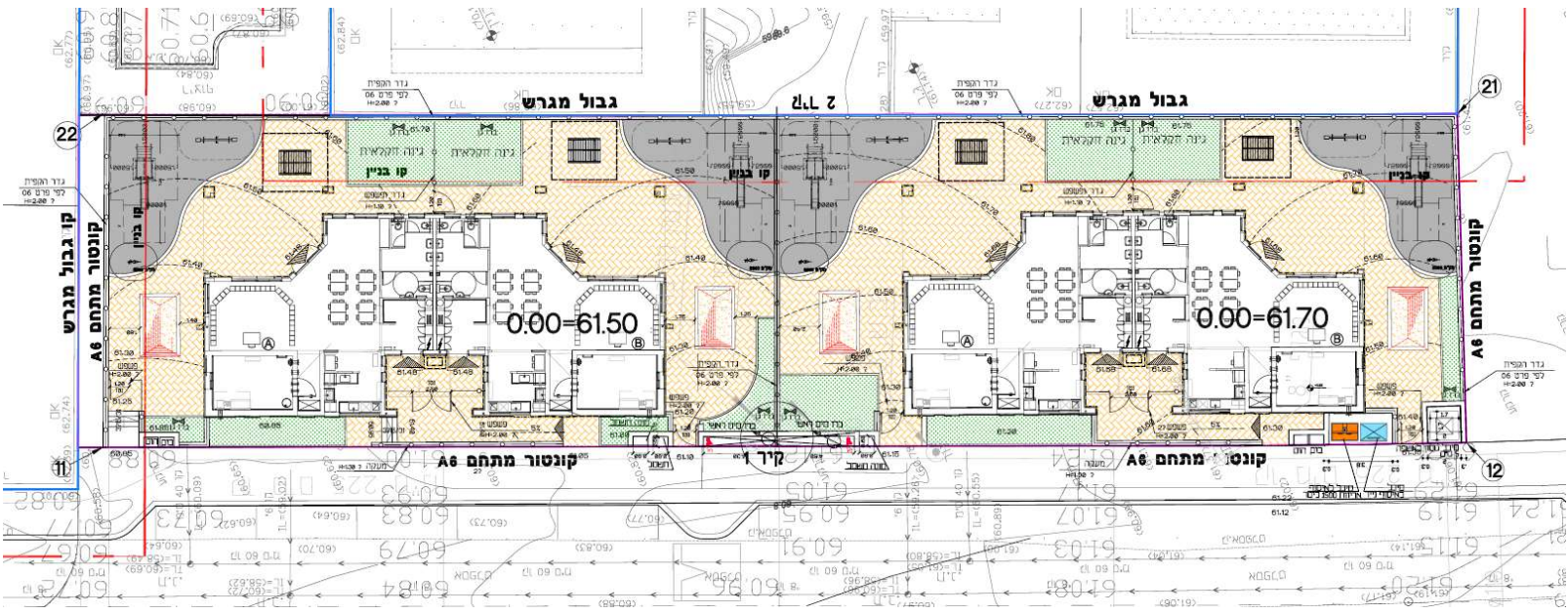
גני ילדים
מגרש 603

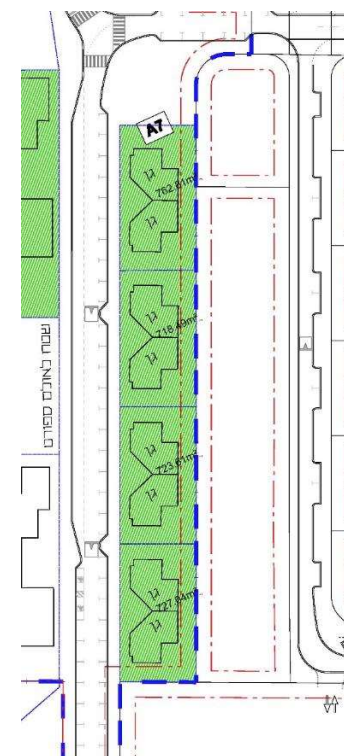


חזית מערבית - חזית כניסה



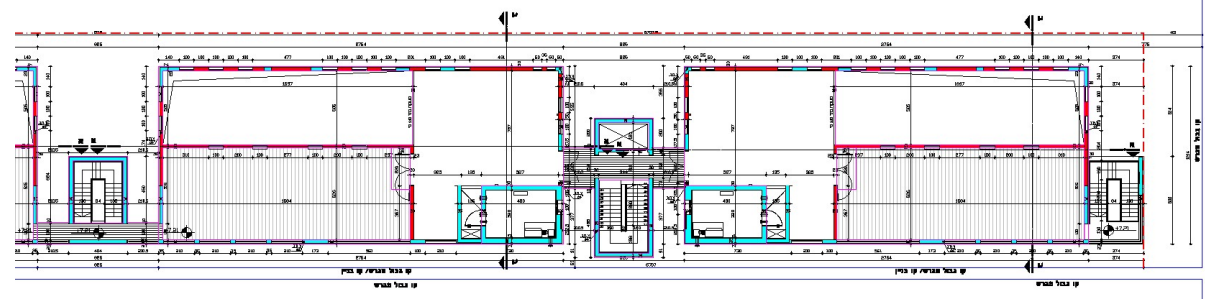
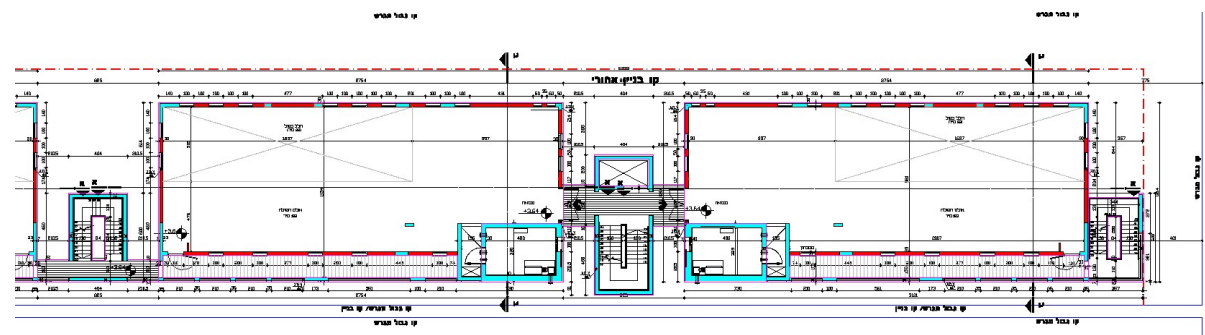
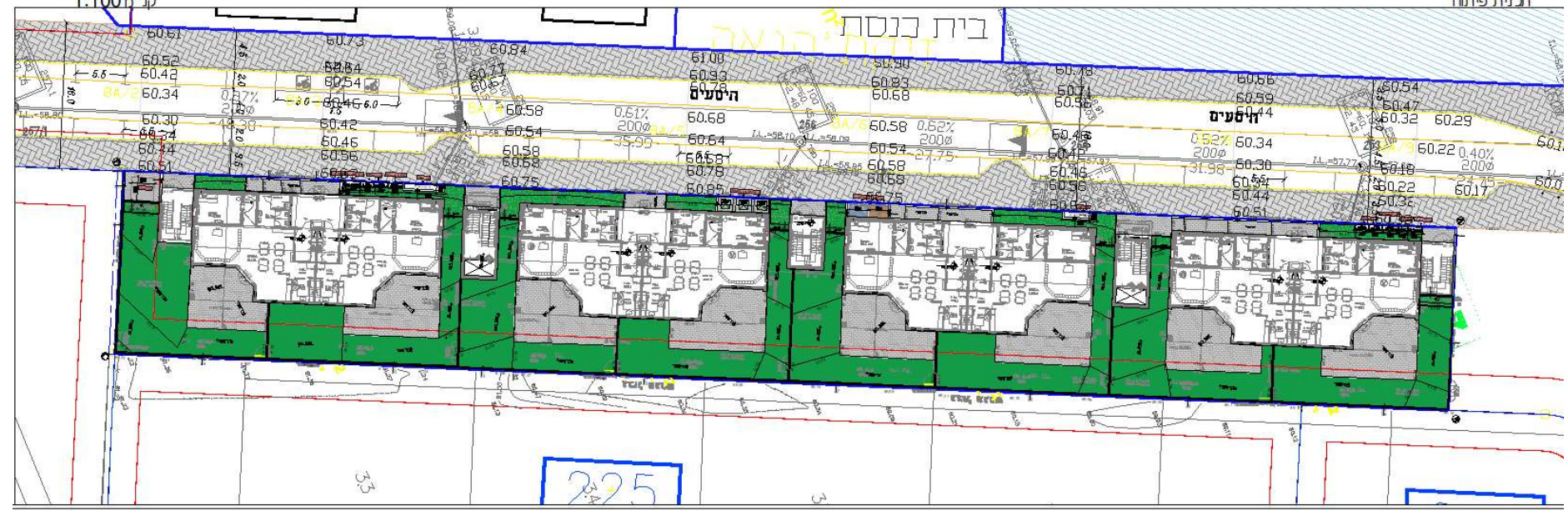
חזית מזרחית





A7

גני ילדים ובתי כנסת
מגרש 602



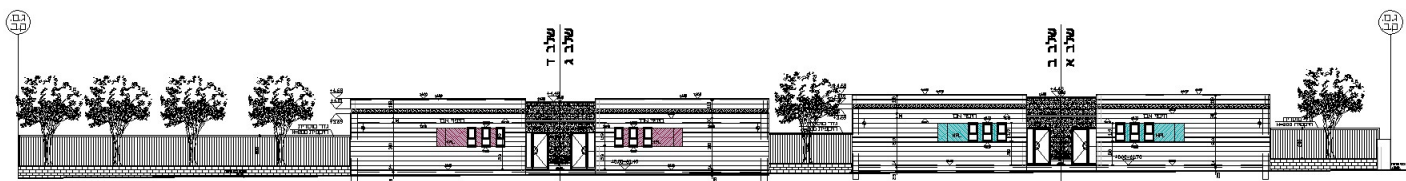
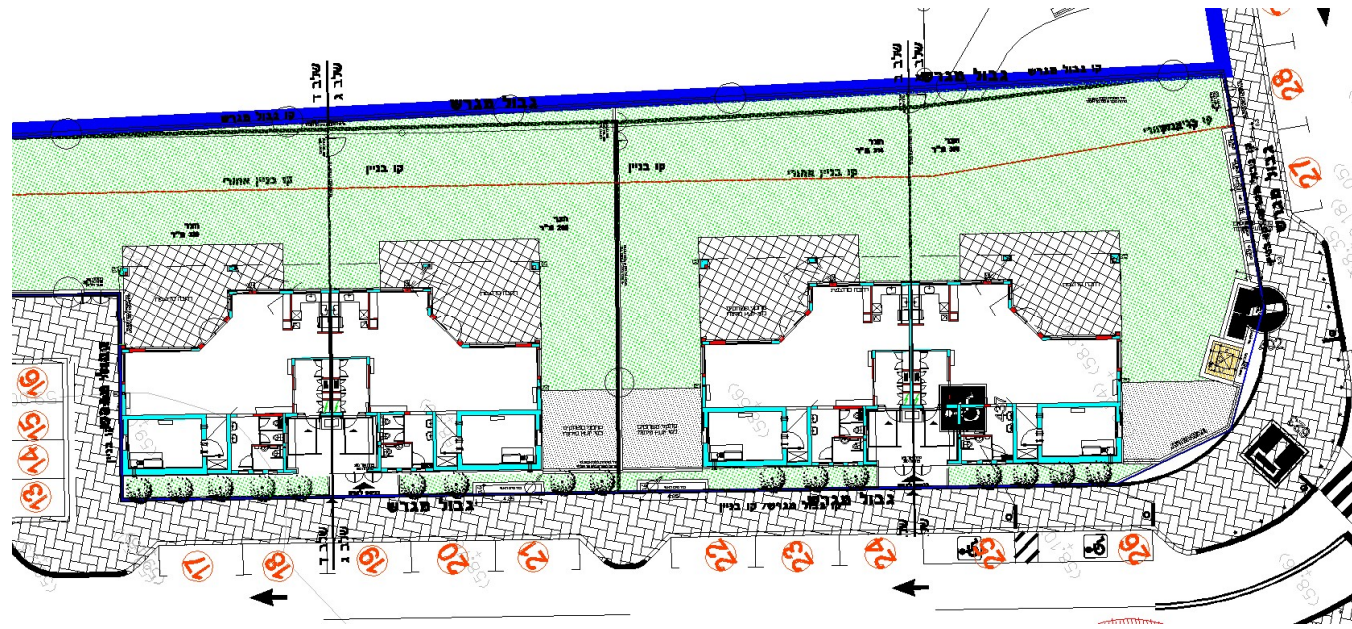
A7

גני ילדים ובתי כנסת
מגרש 602

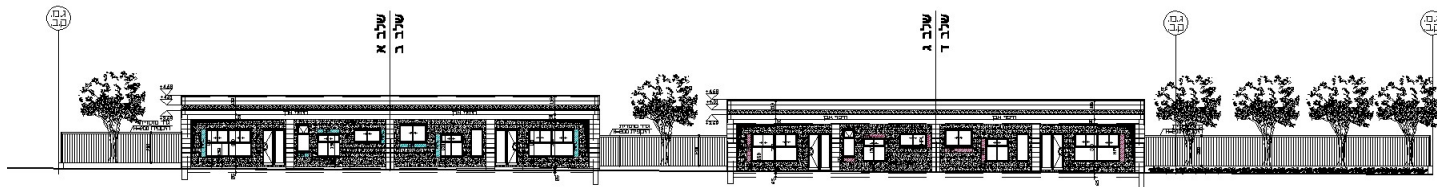


A8

גני ילדים ובתי כנסת
מגרש 602



חזית מערבית - כניסה

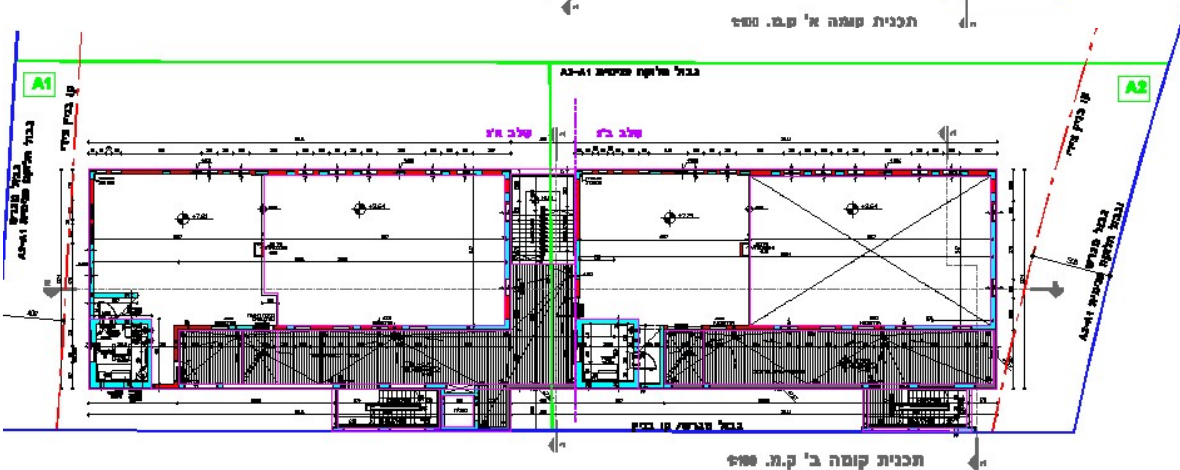
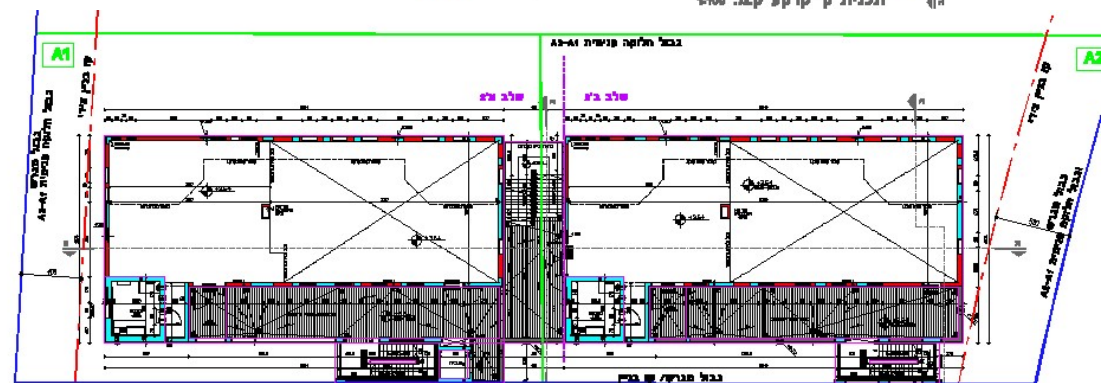
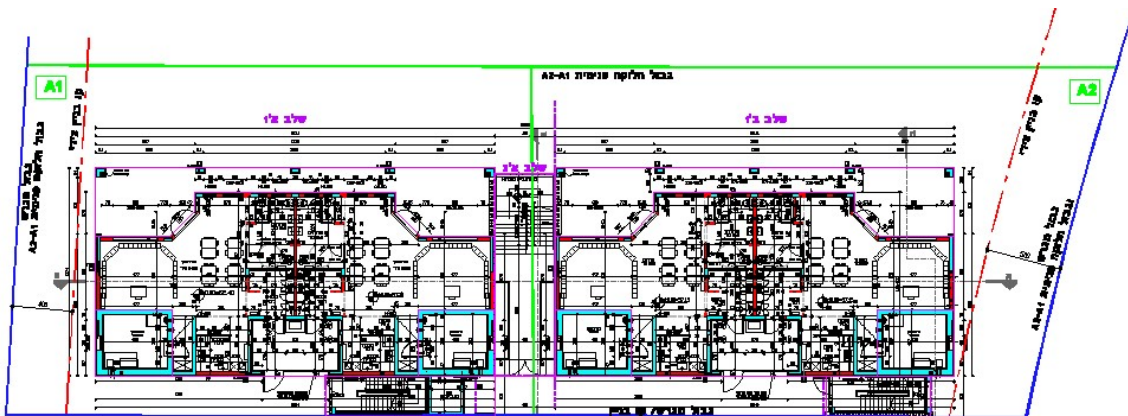


חזית מזרחית



A1/2

גני ילדים ובתי כנסת
מגרש 607



A1/2

גני ילדים ובתי כנסת
מגרש 607

דגשים למכרז

לוח זמנים

הפעולה	המועד	הערות
מכירת מסמכי המכרז	יום ג' 23.01.2024	עלות: 2,500 ₪ (כולל מע"מ)
מפגש קבלנים	יום א' 04.02.2024 בשעה 15:00	המפגש הינו רשות באמצעות תוכנת 'ZOOM' (קישור יפורסם באתר החברה בסמוך למועד)
המועד האחרון להגשת שאלות הבהרה	יום א' 11.02.2024	את שאלות הבהרה יש להעביר בהתאם להוראות המפורטות במסמכי המכרז
מועד אחרון להגשת הצעות	יום א' 18.02.2024 בשעה 15:00	הצעה שתוגש לאחר מועד זה תיפסל ולא תובא לדיון.

תנאי סף:

1. המציע הינו קבלן רשום בפנקס הקבלנים (בהתאם לחוק רישום קבלנים לעבודות הנדסה בנאיות תשכ"ט 1969), בענף 100 (בנייה) סיווג ג-3 ומעלה.
להוכחת עמידתו בתנאי זה יצרף המציע העתק רישיון קבלן בתוקף ליום הגשת ההצעות.

1. על המציע להיות בעל ניסיון בקבלן ראשי בביצוע של לפחות **שתי (2)** עבודות בינוי של מוסדות חינוך ו/או ציבור, אשר ניבנו בהתאם לקריטריונים של משרד החינוך, בהיקף כספי מצטבר של לפחות 15,000,000 ₪ (לא כולל מע"מ), לכלל העבודות הנ"ל אשר הסתיימו בין השנים 2020 עד 2023 (כולל).

1. ערבות בנקאית להשתתפות במכרז:

1. המציע יצרף להצעתו ערבות בנקאית על שם המציע בסך 100,000 ₪ (מאה אלף שקלים חדשים), נוסח הערבות יהיה בנוסח המדויק המצורף למסמכי המכרז (מסמך א'-2) ועל הערבות להיות חתומה כדין.

1. תקופת ההתקשרות:

1. החוזה הינו הסכם מסגרת לביצוע עבודות להקמת מבני חינוך וציבור למשך תקופה של 36 חודשים (שלושים וששה חודשים) ממועד חתימת הסכם ההתקשרות על ידי שני הצדדים (להלן: "תקופת ההתקשרות הראשונה").

דגשים למכרז

תנאי סף

דגשים למכרז

שטח המבנים

1. שטח המבנים:

1. שטחי המבנים כפי שרשומים בטופס ההצעה הינם סופיים ולא ימדדו.
1. ככל שהמזיע סבור שהשטח עפ"י התכניות שונה מהשטח הרשום בטופס ההצעה, עליו לשקלל זאת במחיר למ"ר המוצע על ידו. מובא לתשומת לב המזיע, לדוגמא, שבחישוב השטחים לא נלקח מלוא עובי קירות החוץ.
1. אם בעת מתן הפרויקט לביצוע ו/או הזמנת העבודה לקבלן או לאחריה תדרוש החברה שינוי בתכניות באופן ששטח המבנה יגדל או יקטן (ביחס לשטח הרשום בטופס ההצעה) כתוצאה משינוי זה, יתוקן מחיר המבנה הפאושלי בהתאם לשטח שיתווסף או יפחת בפועל עפ"י דרישת החברה ובאישור מורשי החתימה בלבד, ללא כל שינוי במחיר למ"ר בו זכה הקבלן.
1. חישוב שטח המבנה, לצורך קביעת מחיר המבנה הפאושלי, יעשה ע"י החברה עפ"י עקרונות החישוב שבתוכנית חישוב שטחים שצורפה למכרז ולחוזה.
1. המזמין שוקל ויהיה רשאי להסב ביהכנ"ס למועדון בשתי קומות ע"י סגירת החלל הכפול והשלמת יציקת התקרה.
בחישוב השטחים של ביהכנ"ס הופחתו עבור החלל הכפול 68 מ"ר.
התמורה עבור השינוי תחושב לפי 68 מר * 3,300 ש"מ/מ"ר פחות ההנחה שתוצע במכרז.

הצעת המציע ואופן הגשתה:

1. המציע ירשום את הצעתו הכספית אך ורק בטופס ההצעה (במסמך א-10) בעמודות 9 ו-12 בלבד, וזאת בגבולות של 0% - 15% בלבד.

מס"ד	פרמטר	ניקוד מקסימאלי	הערות
1.	גובה הצעת המחיר למבנה הפאושלי ולעבודות למדידה	85%	ההצעה הזולה ביותר תקבל את הניקוד המירבי בפרמטר זה, וכל יתר ההצעות תנוקדנה באופן יחסי למציע שיקבל את הניקוד המירבי.
2	היקף מחזור ההכנסות השנתי של המציע מפעילות שוטפת (לא כולל הכנסות ממכירת מקרקעין) לשנים 2021 ו-2022 במצטבר	5%	בעל המחזור הכספי הגבוה ביותר במצטבר מבין המציעים יקבל את הניקוד המירבי בפרמטר זה, יתר ההצעות תנוקדנה לפי החלק היחסי.
3	ניסיון בביצוע עבודות להקמת מבני חינוך וציבור	10%	תפנה ל-3 מזמינים מתוך רשימת הפרויקטים של הקבלן במסמך אי-8 ותבחן איכות המציע ביחס לפרמטרים להלן: 1. עמידה בלוחות זמנים. 2. עמידה בתקציב. 3. איכות ביצוע.
	סה"כ	100%	

דגשים למכרז

הצעת המציע ואופן הניקוד

ערבות חוזה מסגרת

(1) להבטחת מילוי התחייבויותיו על פי החוזה ימציא הקבלן הזוכה לחברה, עובר לחתימתו על חוזה זה, וכתנאי לחתימתו, ערבות בנקאית להבטחת התחייבויותיו בנוסח נספח א'. גובה הערבות לחוזה המסגרת, יהיה בסך של 300,000 ₪.

שינויים

(2) לא נקבעו בכתב הכמויות כל מחירי היחידות הדרושים לקביעת ערכו של השינוי, ייקבע ערכם של מחירי היחידות החסרים באמצעות מחירון דקל (מסמך ז') בהפחתה של 8% ללא הפחתות או תוספות כמפורט בחוזה המסגרת.

(3) לא נקבעו בכתב הכמויות (מסמך ד') או במחירון דקל (מסמך ז') כל מחירי יחידה הדרושים לקביעת ערכו של השינוי, יקבע ערכם של המחירים החסרים עפ"י מחירי קבלן משנה בתוספת 12% לקבלן עבור רווח, תאום ומימון.

5. אבני דרך והגשת חשבונות

(1) אבני הדרך לתשלום והתנאים יהיו עפ"י נספח יג' ובכפוף לנהלים הקיימים אצל הגורם המממן (משרד החינוך ו/או הפיס ו/או הטוטו) יהיה סדר התשלומים כדלקמן:

א-עד 30% משכר עבודות הבינוי - עם גמר יציקת רצפה.

ב-עד 50% מצטבר משכר עבודות הבינוי - עם גמר השלד והגג.

ג-עד 80% מצטבר משכר עבודות הבינוי - עם גמר הטיח והריצוף. אם עבודות הבינוי כוללות עבודות חיפוי אבן ו/או חיפוי קשיח, הנ"ל יהווה תנאי לסיום אבן דרך זו.

ד-עד 100% מצטבר משכר החוזה - עם גמר כל עבודות הבנייה והפיתוח מסירה, טופס 4, מסירת תיק מתקן וטופס אכלוס.

דגשים למכרז

ערבות חוזה מסגרת/שינויים/אבני דרך והגשת חשבונות

6. התייקרויות

הפרשי הצמדה - סעיף 67 זה יחול אך ורק החל מחודש הביצוע ה- 19 (תשעה-עשר) ואילך.

על אף האמור בסעיף זה לעיל, מובהר בזה מפורשות, כי בכל מקרה בו יעלה המדד שהיה ידוע ביום חתימת ההסכם בין הצדדים, בשיעור של מעל 4% (ארבעה אחוזים), אזי יהפוך המדד המעודכן (לאחר העלייה בשיעור 4% כאמור) למדד ההתחלתי. בנוסף, החל מהחודש העוקב לחודש בו עלה המדד כאמור, ישלם המזמין לידי הקבלן התייקרויות החל מאותו חודש עוקב, זאת חרף כל הוראה אחרת בהסכם זה.

מסמך ג'	מפרטים מיוחדים:
	נספח ג-1 – בית כנסת (מעל גני ילדים)
	נספח ג-2 – בוטל
	נספח ג-3 בוטל
	נספח ג-4 בוטל
	נספח ג-5 – בוטל
	נספח ג-6 – גני ילדים (הכנות לביכנ"ס).
	נספח ג-7 בוטל
	נספח ג-8 - בוטל
	נספח ג-9 – מפרטים לביצוע בשלבים
	נספח ג-10 – השלמות ועידכונים עדיפים
2-3	

דגשים למכרז

התייקרויות + מסמכים

מכרז מסגרת פומבי מס' 02/2024

לביצוע מבני חינוך וציבור בשכונת "גני איילון" בעיר לוד

הבהרה מחייבת מספר _____

1. בתכנית של מבנה E4 לא רשומות המידות.

מובהר שהמידות של מבנה E4 הן כמו המידות בתכניות של מבנה E3, E7

2. הבהרה ועדכון נספח ג-6 (1)

מפרטים מיוחדים גני ילדים דוגמת דגם A3

בניגוד לאמור בנספח זה העבודות הכלולות בסעיפים 8, 9, 10, 11 - (המתייחסים לשטח שמחוץ למעטפת גני ילדים) – כלולות במחיר הפאושלי של גני ילדים ושוקללו בשטח הגנים.

דגשים למכרז

הבהרות- יועברו במייל למשתתפים ויופיעו באתר