

מפגש היכרות לתושבים חדשים
הרובע הבינלאומי
אוקטובר 2022



מינהל הנדסה לוד
לא כל יום בונים עיר



כלכלית לוד
חולמים יוזמים מבצעים



הסכם לפיתוח העיר לוד

בחודש מאי 2017 נחתם ההסכם האסטרטגי בין ממשלת ישראל לעיריית לוד והחברה הכלכלית, הכולל תקציבים משמעותיים לפיתוח העיר ואיכות חיי התושבים בשלל תחומי חיים.

במסגרת ההסכם מתוכננת בניה של כ- 17,000 יחידות דיור בשכונות חדשות, בהן שכונת נופי בן שמן.



ברוכים הבאים ללוד

- נגישות תחבורתית ייחודית
- פיתוח שטחי תעסוקה ומסחר בהיקף של כ-2.7 מיליון מ"ר
- קידום מצוינות בחינוך
- השקעה רבה ופיתוח תחום התרבות והפנאי בעיר
- פיתוח מתחמי תיירות ייחודיים ברחבי העיר העתיקה

היכל התרבות החדש - הדמיה



מרכז הפסיפס



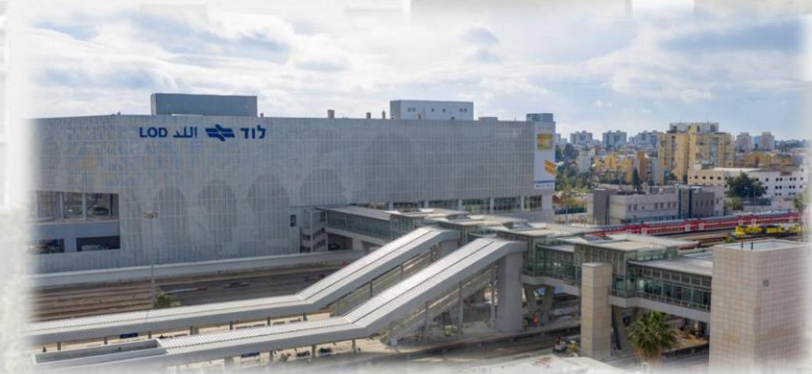
תיכון עתיד למדעים

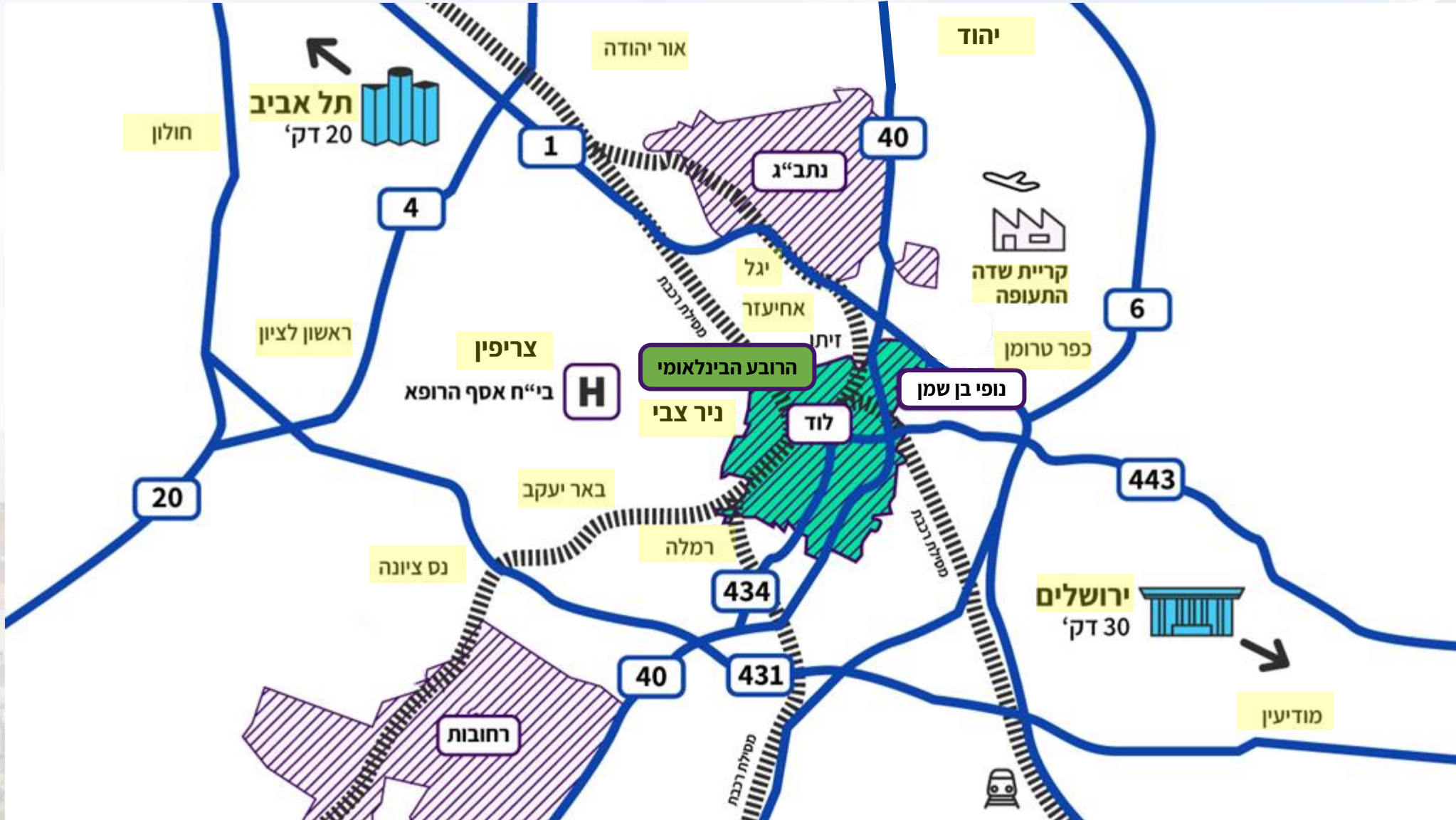


לודקיישן - רובע העסקים החדש - הדמיה



תחנת הרכבת החדשה





פרטי התכנית



תעסוקה:

154,000
מ"ר



מסחר:

48,000
מ"ר



מגורים:

11,350
יח"ד

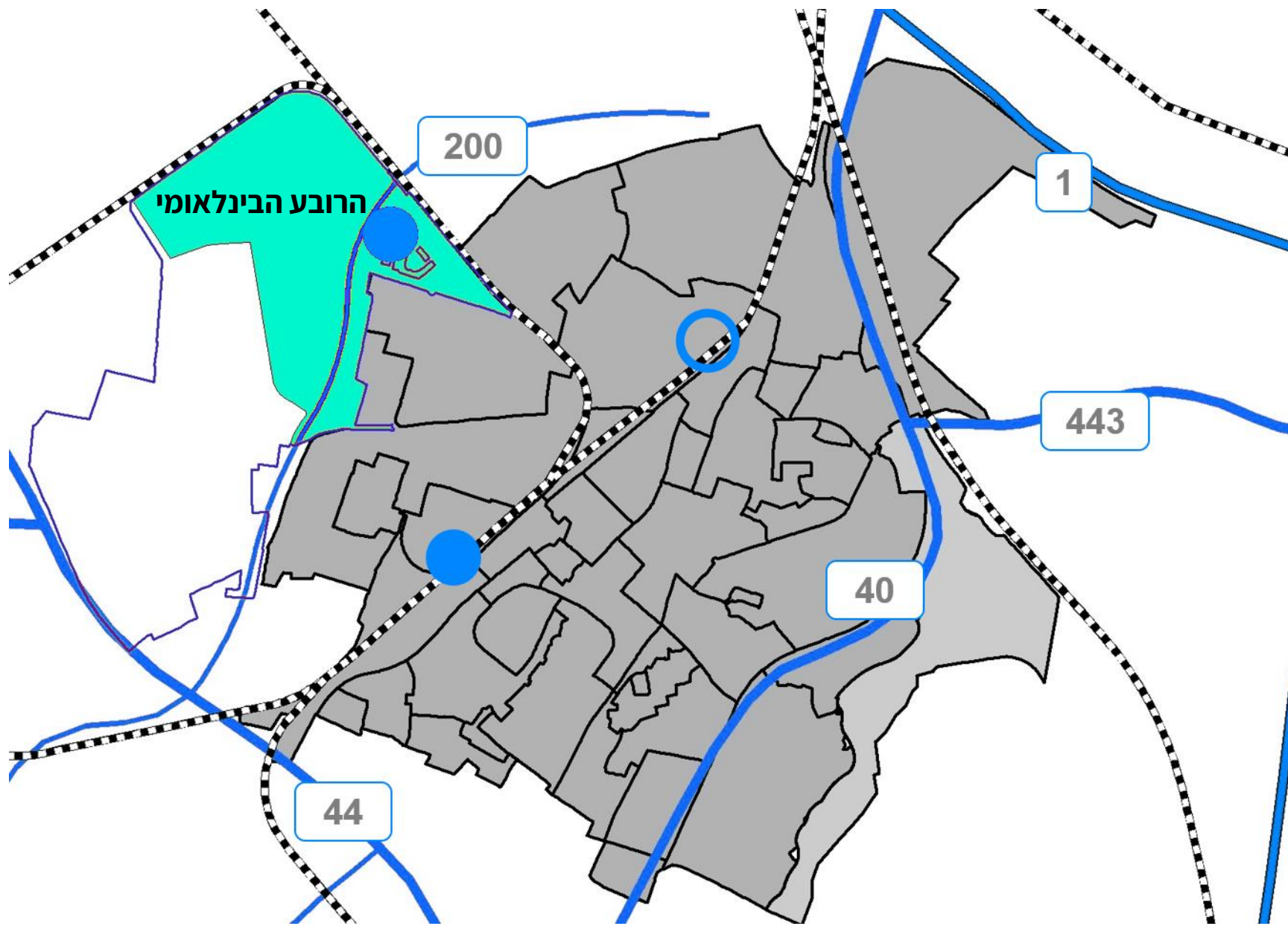


שטחי ציבור:

704
דונם

הרובע הבינלאומי

חיבור למרחב



דרך ראשית

מסילת רכבת

תחנת רכבת קיימת

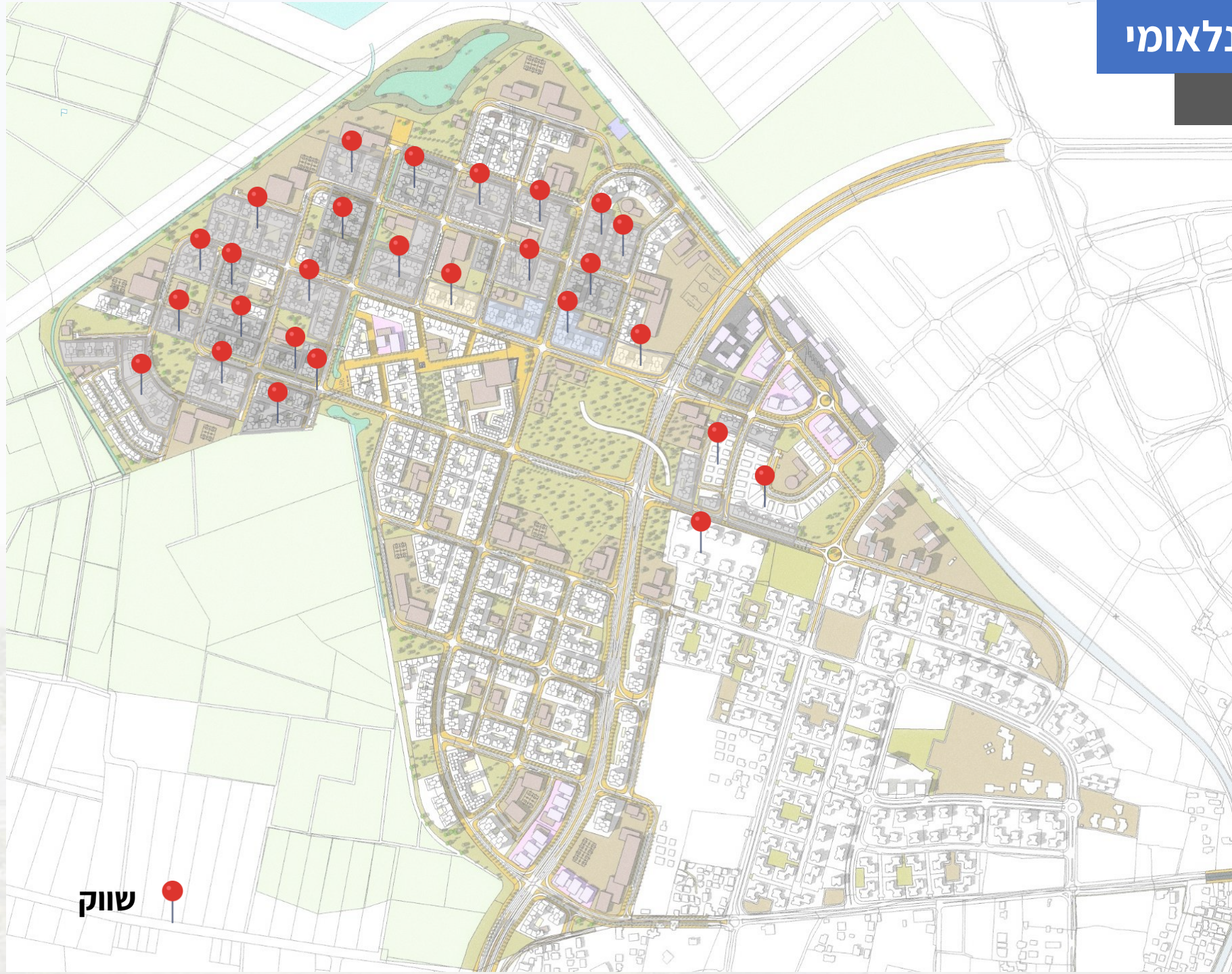
תחנת רכבת עתידית

מקרא:

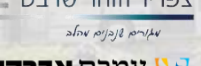


גבול שטח שיפוט	— —	מגורים ב	■
חזית מסחרית	— —	מגורים ג	■
חזית עם הוראות מיוחדות	- - -	מגורים ד	■
ציר נחל	— —	דיוור מיוחד	■
ציר מערכת הסעת המונים	— —	תעסוקה	■
קו עזר2	— —	מבנים ומוסדות ציבור	■
קו עזר3	— —	שטחים פתוחים	■
קו עזר4	- - -	שטח ציבורי פתוח	■
מידות	— —	ככר עירונית	■
עץ/עצים לשימור	+	מרכז תחבורה	■
		דרך מאושרת	■
		דרך מוצעת	■
		דרך ו/או טיפול נופי	■
		מפגש דרך-מסילה	■
		שטח שהתכנית אינה חלה עליו	■
		תעסוקה ותחבורה	■
		שטחים פתוחים ומבנים ומוסדות ציבור	■
		גבול מגבלות בניה	■
		גשר/מעבר עילי	■
		דרך/מסילה לביטול	■
		זיקת-הנאה	■
		מבנה להריסה	■
		קו-בנין	■





שווק



צפי קבלת היתר	מס' הגרלה	מס' מגרש	יזם
חציון שני, 2022	1873	בנייה רוויה	אבני דרך
התקבל	---	צמודי קרקע	
חציון שני, 2023	1868	,101,242,225,222,328 103,102	שרבט
חציון ראשון, 2023	1869	303,208	פרץ בוני הנגב
חציון ראשון, 2023	1876,1874	247,207	דור-אל
חציון ראשון, 2023	1872	304,213	יעקבי
חציון ראשון, 2023	1875	323,214	ניצני מבשרת
חציון שני, 2023	1878	342,324	עץ השקד

צפי קבלת היתר	מס' מגרש	יזם
חציון ראשון, 2023	305-309	רם אדרת
חציון ראשון, 2023	310 ,308	אשטרם
חציון ראשון, 2023	312,313,217,218 ,205	דונה
חציון שני, 2023	210	אזורים
חציון שני, 2023	,318 ,340 ,110 ,319 ,235 ,105 111 ,317	אסום
חציון שני, 2023	107-109	אביסרור
חציון שני, 2023	311 ,212 ,211	אשדר
חציון שני, 2023	314 ,216	רייסדור
חציון שני, 2023	316 ,219	אוליצקי פיתוח מגורים
חציון שני, 2023	320 ,106	אייל פרץ
חציון שני, 2023	339 ,321 ,223	עמרם אברהם

הרובע הבינלאומי

הדמיות התכנית



הרובע הבינלאומי

הדמיות יזמים









האם השכונה תהיה מוצלת?

האם יהיו שבילי אופניים בשכונה?

האם מתוכננים חדרי אשפה בבניינים?

האם תהיה חניה בבניינים?

עקרונות תכנוניים

- שילוב של מרחב אורבני וטבע עירוני
- עירוב שימושים עם מגוון טיפוסים בינוי
- רחובות וצירים ירוקים כולל רצועות הליכה, שבילי אופניים ושטחי גינון ציבוריים
- חניה לתושבים בבניינים לפי תקן 1.6 לדירה (תלוי גודל הדירה)
- מערכת דרכים לקישור השכונה החדשה עם העיר הוותיקה

הדמיית רחוב



הדמיה

שכונה ידידותית לסביבה

- שמורת אקליפטוסים לשימור במרכז השכונה- נוף מרגע האכלוס
- פארקים רחבים עם שטחי ספורט
- רחובות ירוקים מוצלים
- הכנה לעמדות טעינה חשמליות בחניוני הבניינים
- פיתוח מאגר נגר גדול בהיקף של 50 דונם- לאגירת מי גשמים
- רצף תנועה בשבילי הליכה ואופנים אל ומאת שטחי השדות במעטפת השכונה – בשיתוף מועצת שדות דן



עוגנים איכותיים בשכונה: היבטי קיימות



אשפה פניאומטית

המערכת היא סגורה- תת-קרקעית, מתחברת לכלל המבנים בתכנית ומשרתת את התושבים מקומת המגורים



נגישות תחבורתית

פרישה רחבה של מסלולים ותחנות אוטובוסים



שימור עצים

בהיותם בעלי חשיבות נופית מקומית, נשמרים מתחמי האקליפטוסים בשצ"פים ומבני הציבור



הליכתיות

קביעת אזורי מיתון תנועה ומתן עדיפות להולכי רגל ורוכבי אופניים



מסחר מלווה רחובות

יצירת מרחב אורבני תוסס ונוח לתושבים



ניהול מי נגר

תכנון השצ"פים כאמצעי לניהול ולקציר מי נגר

מערכת פינוי אשפה פניאומטית

- טכנולוגיה חדשה ומתקדמת לפינוי פסולת ביתית, ללא משאיות אשפה וללא מטרדי ריח ורעש.
- בכל מבני השכונה תוקם מערכת אשפה פנאומטית, הכוללת חדר בכל קומה עם 2 פתחים לאשפה רגילה ולאריזות.
- מערכת שינוע תת קרקעית של האשפה מהמבנים למרכז האשפה.
- מרכז האשפה - תחנת מעבר סגורה.



הרובע הבינלאומי

שכונה ירוקה וקהילתית

חורשת אקליפטוסים

מאגר נגר



שדרת מסחר



גן ילדים



בית ספר



תחנה פניאומטית

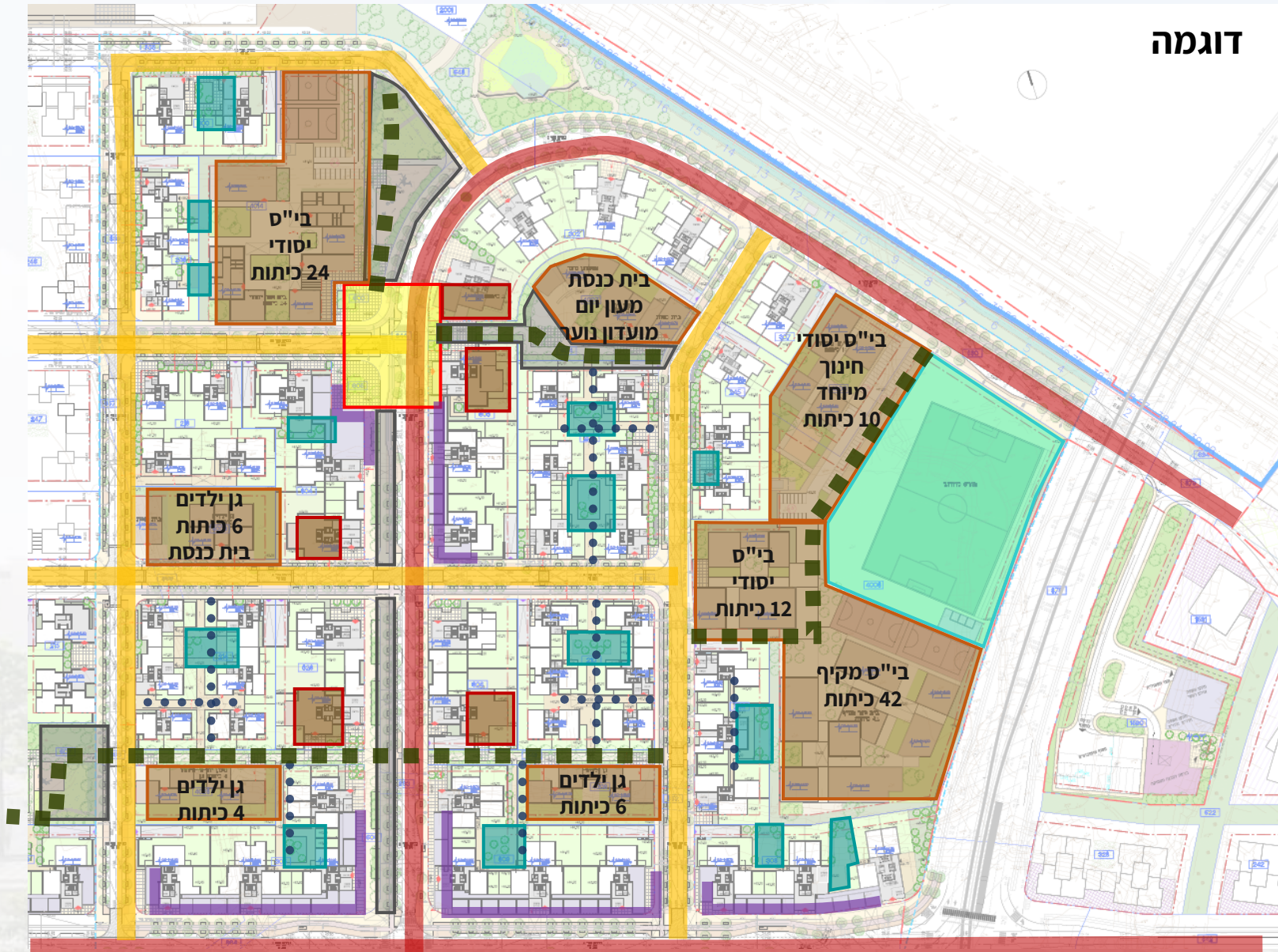


בית כנסת



שביל אופניים

דוגמה



מה צפי סיום עבודות הפיתוח?

מתי התשתיות יהיו מוכנות?

מה הצפי לאכלוס?

מה הלו"ז המשוער?

תחילת עבודות תשתית
(שלב א' וקידום זמינות
כביש 200)

תחילת מסירת מגרשים ליזמים וביצוע
כביש 200

ביצוע מוסדות ציבור

ביצוע עבודות פיתוח ושצפים

תחילת אכלוס

סתיו
2021

קיץ
2023

חורף
2024

קיץ
2024

סתיו
2025



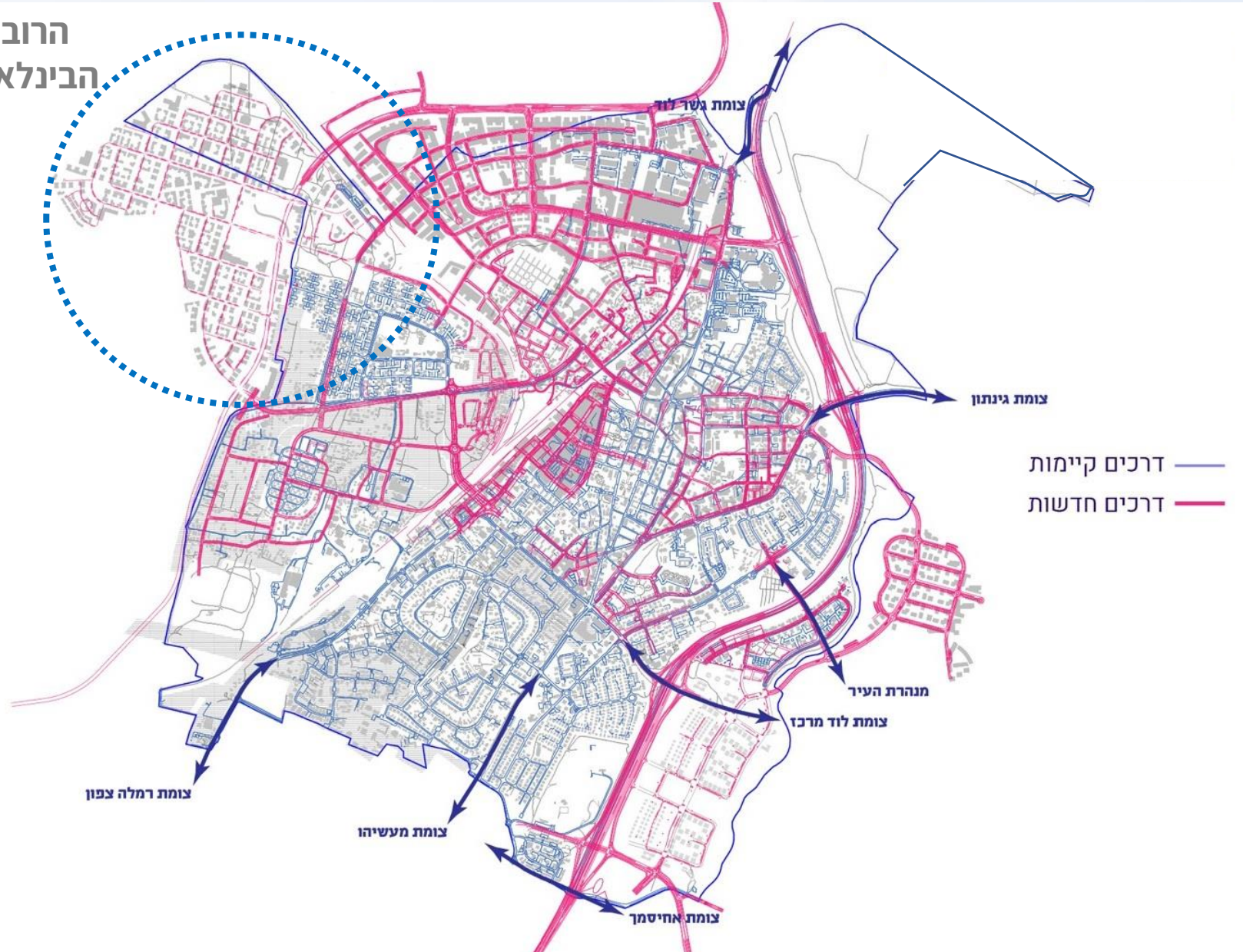
איזה מענה תחבורתי יש לגידול באוכלוסיה?

האם יש תחנת רכבת בשכונה?

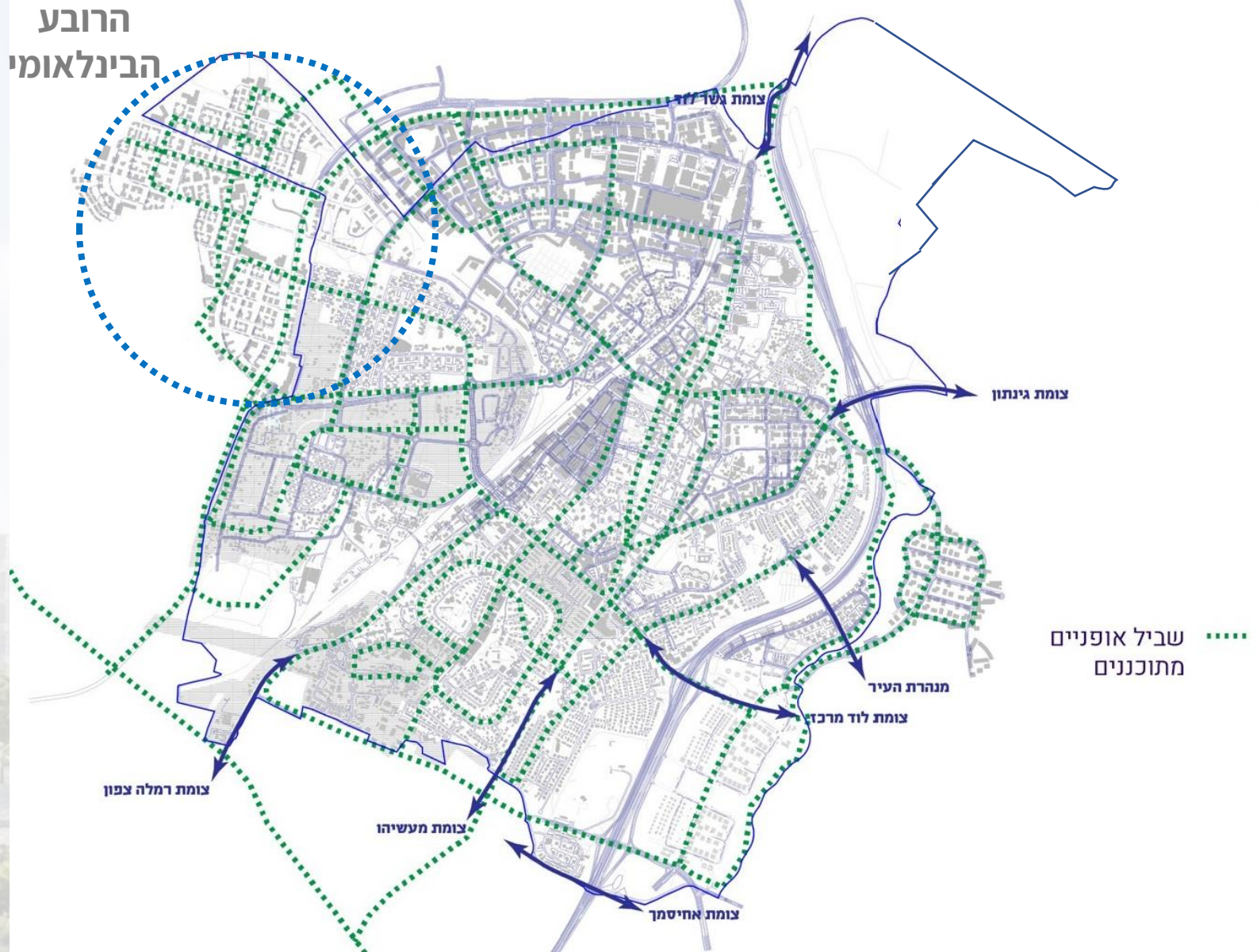
איזה תחבורה ציבורית תהיה באזור?

איזה כניסות ויציאות יהיו בשכונה?

הרובע הבינלאומי







חזית מסחרית

חיבור לתחנת רכבת



LODCATION

תעסוקה ומסחר סמוך לבית

- 2.5 מיליון מ"ר תעסוקה ומסחר
- 6,000 יח"ד
- 40,000 מ"ר מלונאות
- תחנת רכבת עתידית בתכנון
- נגישות לכבישים בין עירוניים
- 3 דקות מנתב"ג



הדמיה







אגף תכנון ופרויקטים

יחידת STARTLOD

- אגף תכנון ופרויקטים בעירית לוד מלווה את אכלוס השכונות החדשות בעיר.
- לצורך קליטה מיטבית של כ-70,000 תושבים חדשים בעיר, הקים האגף את יחידת STARTLOD בחברה הכלכלית.
- יעד מרכזי שלנו הוא להוות מקור ידע ותוכן עבור היזמים והתושבים החדשים.
- אנו מפיצים שאלון קליטה לתושבים חדשים לצורך התאמת התכנון לצרכיהם.
- אנו עורכים כנסי הכרות לרוכשי הדירות בשכונות החדשות וזוכי הגרלות משרד השיכון.

אגף תכנון ופרויקטים
מנהלת אגף- שירן בוקרה-ג'רבי

צוות היחידה העירונית לתושבים חדשים
מאיה אהרונוביץ- מנהלת היחידה
ורד שליפר- רכזת דיגיטל



הקדישו כמה דקות ותיהנו שנים רבות

תושבי לוד (לעתיז) היקרים, ברוכים הבאים למעגל התושבים של לוד. לוד נמצאת בעיצומו של תהליך פיתוח מואץ. בשנים הקרובות יצטרפו לעיר כ-70,000 תושבים חדשים וכדי לקלטם בצורה מיטבית, באגף תכנון ופרויקטים, בשיתוף כלכלית לוד, ייחידה ייעודית שפועלת לטובתכם. לוד בה תחיו, היא עיר הקשובה לתושביה ולאורחות חייהם בחינוך, בתעסוקה, בתרבות הפנאי וכו'. כדי שנוכל לתכנן את מוסדות החינוך, השירותים הקהילתיים ומרכזי הבילוי, בהתאמה מרבית לצרכיכם, אנו זקוקים למעט מידע עליכם. אנא הקדישו כמה דקות מזמנכם להשיב על השאלון, אתם תהיו הנשכרים העיקריים מכך. המידע שתמסרו מאובטח ברמה הגבוהה ביותר וכל המידע ישמר בסודיות.

עומדים לשירותכם,

אגף תכנון ופרויקטים ויחידת startlod
startlod@calcalitlod.co.il

מיתוג עירוני חדש

- אנו עובדים על קמפיין מיתוג עירוני חדש שמתבסס על מערך עיר תומכת קריירה אשר נמצא בשלבי פיתוח בימים אלו.
- הקמפיין יעלה לאוויר בשבוע הקרוב בפריסה רחבה בדיגיטל בכל האתרים המובילים וברשתות החברתיות.
- מערך "עיר תומכת קריירה" מציע רצף חינוכי איכותי לילדים ברחבי העיר עד השעה 18:00, על מנת לאפשר קיום קריירה עבור שני בני הזוג.
- אנו מאמינים כי המיתוג החדש ימשוך קהלים נוספים ואיכותיים לעיר ויתרום למעמדה.



שאלות ותשובות

